

# JORNADA PRRS TÉCNICA AVPA

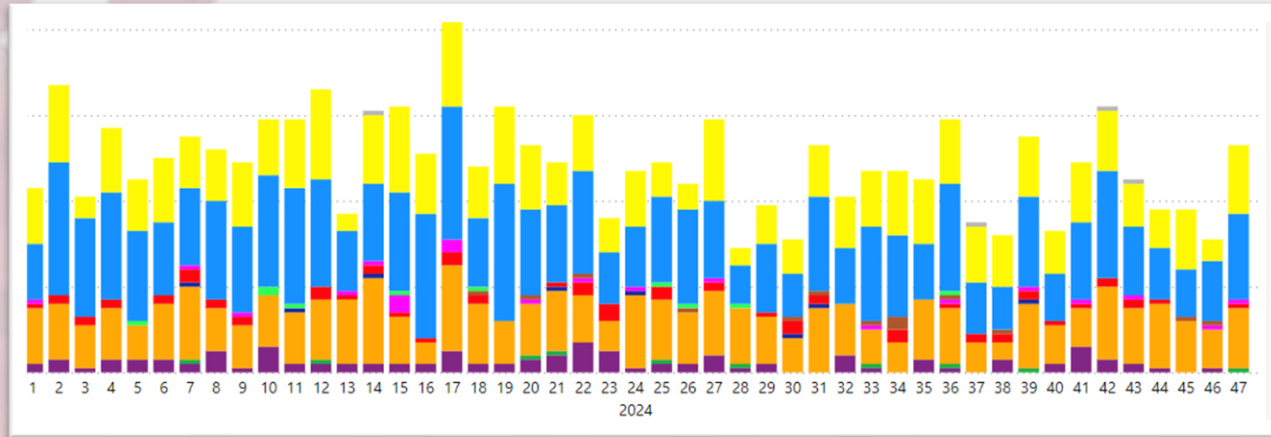


Los cabos sueltos del PRRS...  
¿Cómo puede ayudarnos la secuenciación  
en transición y engorde?

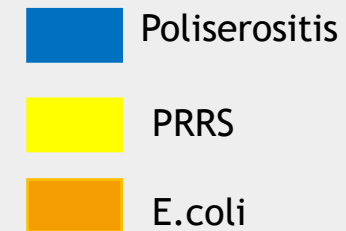
Teresa Montull (Piensos Costa)



# El virus PRRS en transición



Enfermedades registradas en destete por semana en 2024

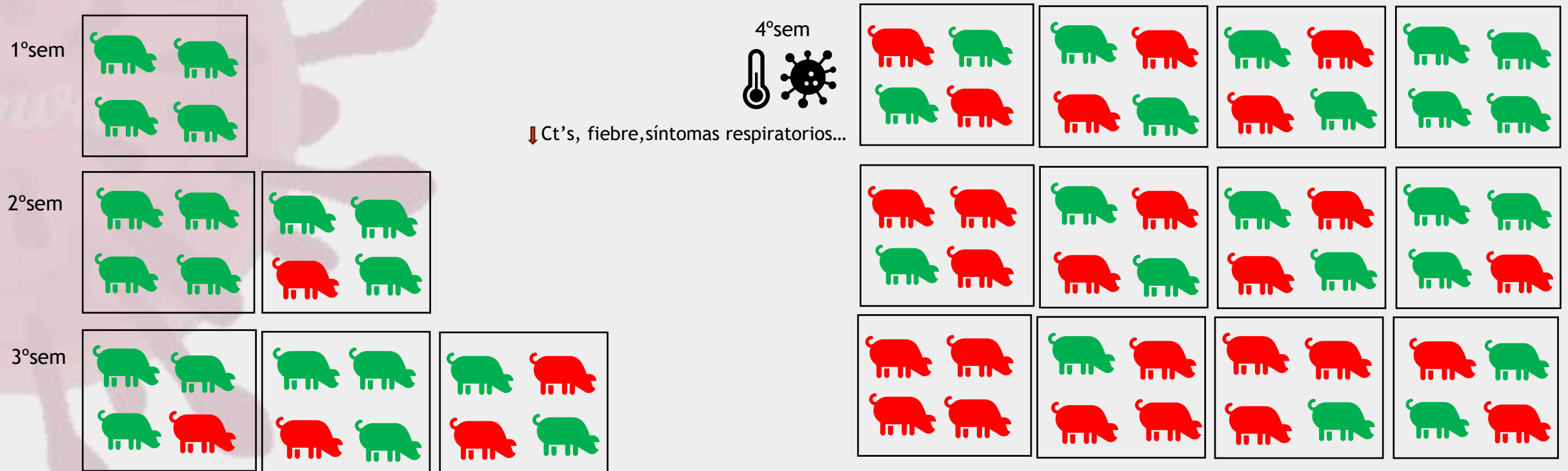


- Sintomatología **respiratoria** con lesiones neumónicas muy extensas y altas mortalidades post-destete.
- Empeoramiento de los **índices de conversión y crecimientos**
- Aumento de la incidencia de **patologías secundarias**

- Aumento de **costes** en medicación, eliminación de cadáveres, planes de control, bioseguridad, mano de obra...
- **Desgaste psicológico** de los técnicos veterinarios y de granja.

# El virus PRRS en transición

- La entrada de lechones positivos a PRRS es una situación frecuente → **Flujo semanal con mezcla de diferentes edades con distinto estatus sanitario**
- Los **flujos inestables** donde conviven animales positivos y negativos son los más problemáticos. Los lechones negativos sufren la infección en el propio destete.



# La dificultad del control de PRRS en transición

- Manejo de un **gran tamaño poblacional**
- Los llenados en **flujo semanal** implican la mezcla de varias edades y estatus sanitarios
- Distintos niveles de viremia en la población, siempre habrá **lechones susceptibles** expuestos de manera continua al virus
- **Estrés y manejo** del momento del destete



# ¿Cuándo usaríamos la secuenciación?



## Destetes internos

- Programas de monitorización y control de PRRS.
- Sospecha de infección lateral

## Destetes externos

- Flujos negativos en los que tengamos sintomatología y lesiones compatibles con PRRS.
- Flujos positivos o inestables con Ct's muy bajas y/o una clínica y lesiones agresivas
- Programas de monitorización y control

## Engordes

- Programas de monitorización y control de PRRS
- Sospecha de infección lateral

# Experiencias y casos

¿Cómo puede ayudarnos la secuenciación?



## Granja 1

13000 plazas  
Ubicada en zona de alta densidad  
Granja origen positiva estable



## Granja 2

8000 plazas  
Ubicada en zona de alta densidad  
Granja origen positiva estable

# Experiencias y casos

¿Cómo puede ayudarnos la secuenciación?

Ambas granjas presentaban cuadros clínicos muy graves con mucha mortalidad que se repetían semana tras semana.

Se valoraba la posibilidad de una infección lateral debido a la gravedad de los síntomas y los altos niveles de viremia en los lechones  
Se toman muestras para secuencia



Signos clínicos: fiebre, disnea...



Lesiones pulmonares

PCR PRRS EU	
Pool	Result.
1	NEG
1	NEG
1	NEG
1	NEG
1	NEG
2	NEG
2	NEG
2	NEG
2	NEG

Destetados PRRS -

Valor PCR PRRSV EU (1)	Valor Ct PCR PRRSV EU (1)
POSITIVO	14,67
POSITIVO	15,86
POSITIVO	15,99
POSITIVO	14,49

Viremias muy altas en destete

Granja A



98,84% de similitud con una granja de la zona secuenciada 10 días antes

En ambas granjas existe riesgo de infección lateral, pero claramente no el mismo.

Granja B



99,67% de similitud con una granja vecina a la granja origen secuenciada un mes antes



# Elección de un plan de control

## ¿Cómo puede ayudarnos la secuenciación?



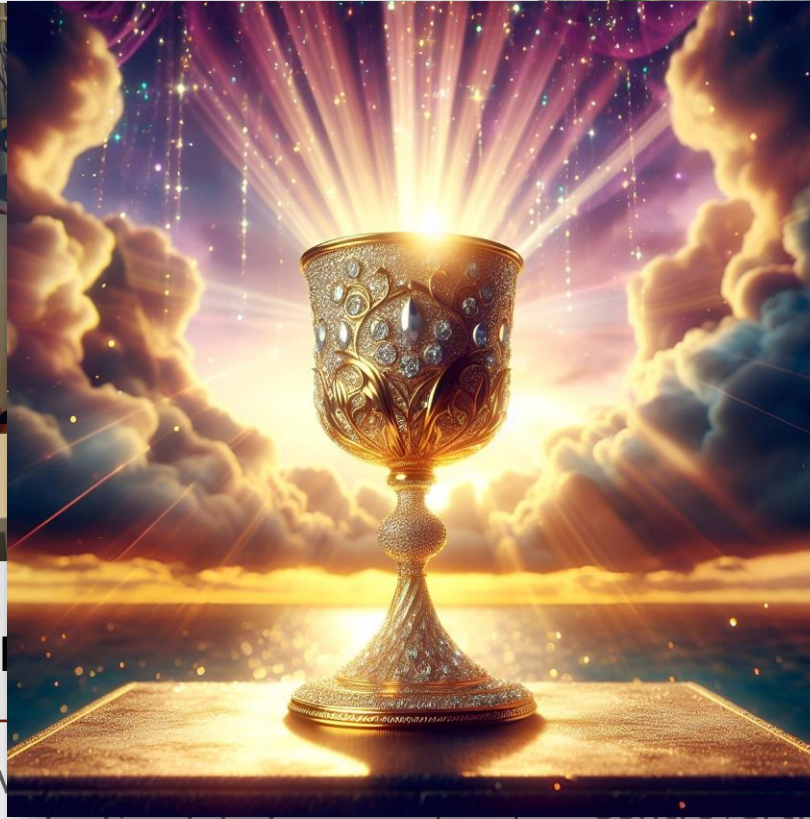
### BIOSEGURIDAD EXTERNA

Controlar el riesgo de entradas laterales de PRRS y otros patógenos, especialmente en zonas de alta densidad.



### BIOSEGURIDAD INTERNA

Evitar la circulación del virus y otros patógenos dentro del destete.



### MANEJO EN BANDAS A 5 SEMANAS

Medida que resulta muy efectiva para reducir la viremia en casos de circulación dentro del destete.



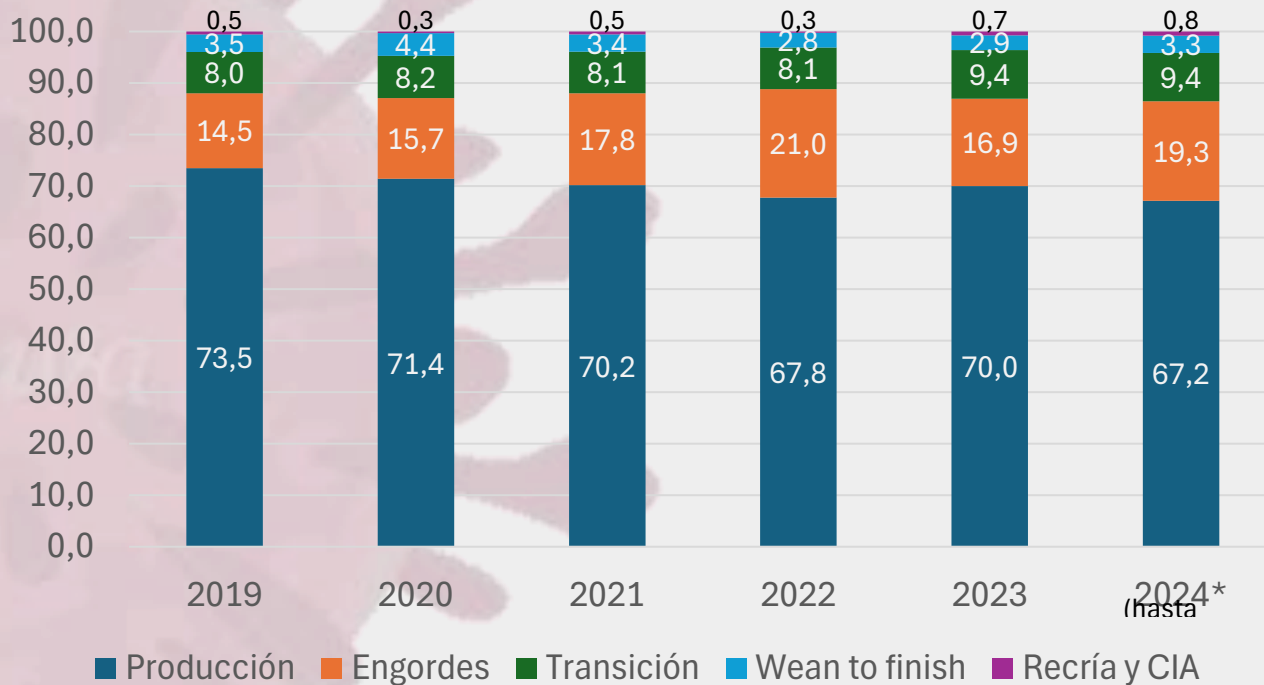
### SELECCIÓN

Selección de animales para el destete, pero también para bajar la infección.



### VACUNACIÓN

Reducción de la excreción de virus y mejora de la sintomatología clínica.



## La dura realidad... Tenemos pocos datos

- Se secuencia poco en transición, WTF y engordes en comparación a las granjas de reproductoras.
- En flujos inestables a PRRS se suele asumir que tenemos **la misma cepa** que en la granja origen.
- ¿Para qué queremos conocer las secuencias?

% de Secuencias ORF5 introducidas en la base de datos del GSP según la orientación productiva de la granja

# La información es poder

1

Conocer nuestras deficiencias y mejorarlas.  
Queda mucho trabajo por hacer en bioseguridad

2

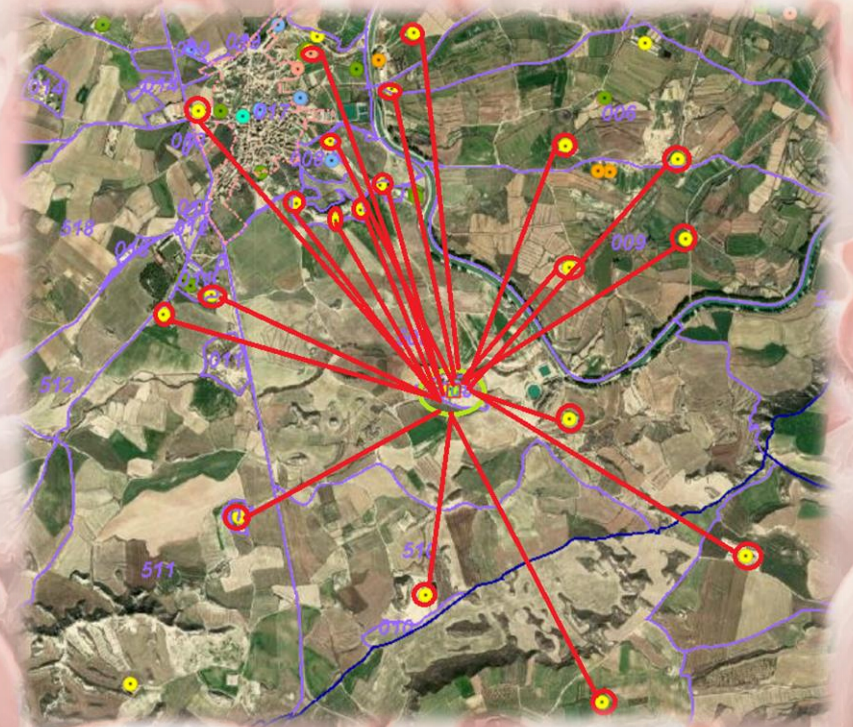
Elaborar planes de control y estrategias adaptadas a cada granja. Tenemos que saber de donde partimos.

3

Mayor red de información y base de datos que nos ayude a rastrear brotes.

4

Estrategias y mejor planificación del transporte de animales



# La importancia del movimiento de animales

- Rotación semanal de animales, la mayoría de destetes nunca se vacían del todo → puntos de alta viremia
- Un lechón a lo largo de su vida se **desplaza** una o dos veces mínimo, recorriendo grandes distancias y moviéndose entre zonas.
- Planificación estratégica del transporte de animales:
  - Clasificación y cumplimiento del ranking sanitario
  - **Reducción del desplazamiento.** Mantener a los lechones en destetes y engordes cerca de la fase 1.
  - Mantener a los lechones negativos lejos de las zonas de alta densidad.



Y por último... lo más esencial:  
El trabajo en equipo.



**¡MUCHAS GRACIAS  
A TODOS!**



Facultad de Veterinaria  
Universidad Zaragoza



**JORNADA PRRS  
TÉCNICA AVPA**

